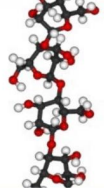
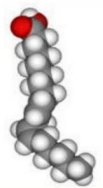

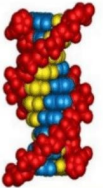
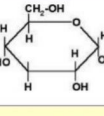
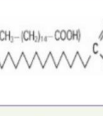
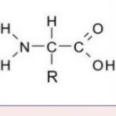
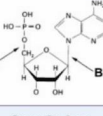
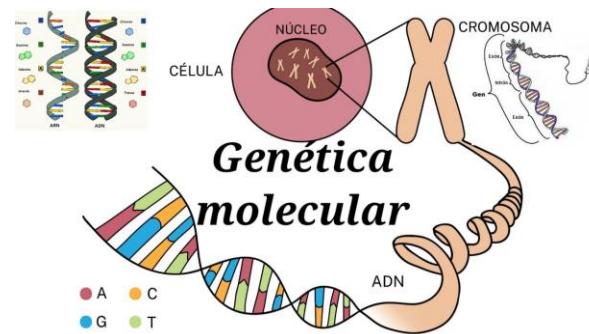


¿Por qué escogerla?

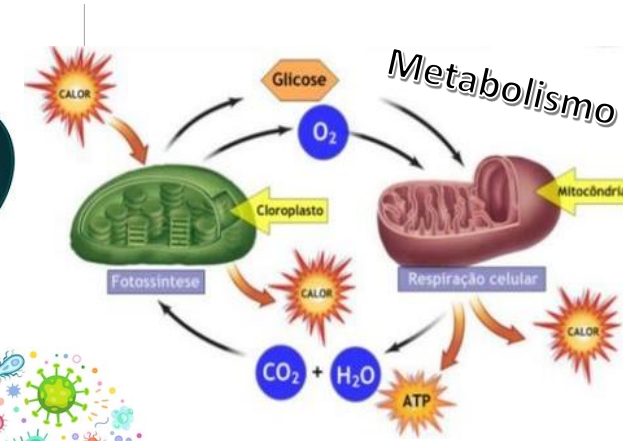
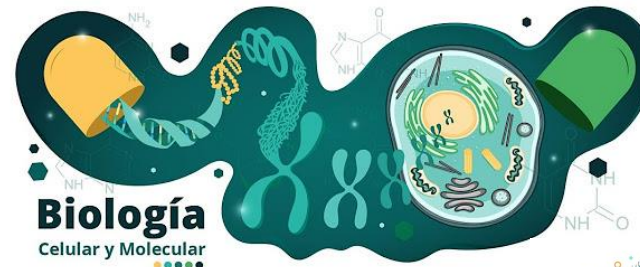
- * Porque es la continuación y complemento natural de la materia de primero, donde ya estudiaste los seres vivos.
- * Porque es la base de tu futuro académico si está relacionado con las ciencias de la salud.
- * Porque, aunque tu futuro sea otro, es una materia que te permitirá entender y sorprenderte con conceptos científicos cotidianos de salud estudiándolos a nivel molecular y celular.

Bioquímica

CARBOHIDRATO	LÍPIDO	PROTEÍNA	AC. NUCLÉICO
			
			
Monosacárido	Ácido graso	Aminocácido	Grupo P + Base nitrogenada + Pentosa



¿De qué va?



Microbiología e Ingeniería genética



Inmunología

Te vendrán bien los conocimientos previos de las materias de ciencias de la ESO y de 1º bachillerato. Pero si piensas que el curso que viene ya los habrás olvidado no pasa nada, porque de todo **empezamos desde cero**.

¿Por qué escogerla?

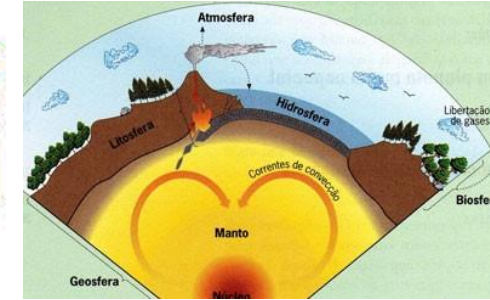
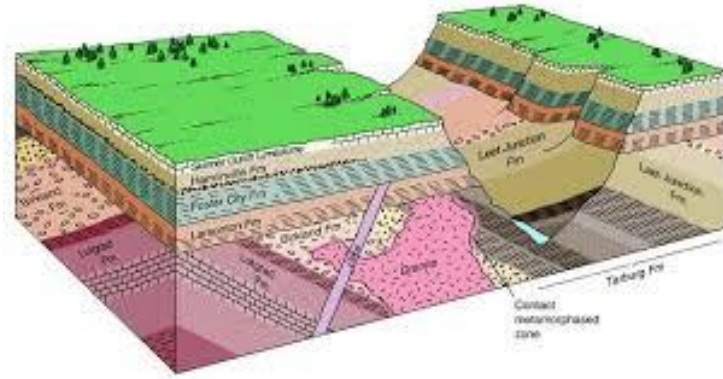
* Porque también es un complemento y continuación de la de primero donde comenzaste a estudiar la estructura y características de la Tierra, sus materiales y los problemas ambientales.

* Porque es la base de tu futuro académico si está relacionado con el medio ambiente, la Tierra, el campo o los bosques.

* Porque es la base de tu futuro académico si está relacionado con ingenierías de energías

* Porque, aunque tu futuro sea otro, es una materia atractiva, actual y **bastante práctica**. Es una opción relativamente **sencilla** de compensar el estrés de 2º bachillerato.

Geología y Ciencias Ambientales



¿De qué va?



Estudio geológico del terreno:
minerales y rocas
Geología interna: terremotos y volcanes
Geología externa: modelado del relieve
Prácticas con perfiles y cortes geológicos
Riesgos y problemas ambientales.



También te vendrán bien los conocimientos previos de las materias de ciencias de la ESO y de 1º bachillerato. Pero igualmente, **empezaremos todo desde cero**.

Departamento de Biología y Geología

En 2º de Bachillerato elegirás 4 materias comunes más las matemáticas. Las tres materias que quedan (2 de modalidad y 1 optativa) son todas de cuatro horas así que se pueden hacer varias combinaciones entre ellas. Estas son las **recomendaciones** que te damos desde el departamento de Biología y Geología para esas tres materias si estás estudiando el 1º de bachillerato de ciencias de la salud.

BIO – Biología
GCA – Geología y CCAA
QUI – Química
OTR – Otra, puede ser alguna de las anteriores si no se repite

